

Spray pour joint coupe-feu CFS-SP WB

Selon Agrément technique
Européen ATE 11/0343 du
26/09/2011 (Calfeutrement
de murs rideaux)



Spray pour joint coupe-feu CFS-SP WB

Spray pour joint coupe-feu pour une prévention fiable rapide contre les incendies en façades, terrasse et joint de murs



Applications

- Calfeutrement des ouvertures entre surfaces de planchers et parties métalliques de terrasse ou plafond
- Calfeutrement des ouvertures périphériques entre planchers et mur rideau extérieur

Avantages

- Base aqueuse, faibles COV, ne contient pas d'halogène
- Haut degré d'élasticité
- Excellente facilité d'application au pistolet et faible coulage
- Calfeutrement rapide, efficace de joints large ou difficile d'accès
- Facile à appliquer, bonne raideur et capacité de recouvrement
- Application aisée et bonne adhérence à basse température

Données techniques (à 23 °C et 50 % d'hygrométrie)

CFS-SP WB	
Fire rating	< 240 min
Masse volumique	1,26 kg/l
Peut être peint	Oui
Température d'application	4°C - 40°C
Température de transport et de stockage	4 °C - 25 °C
Matériaux supports	Béton, maçonnerie, plâtre, Acier, Aluminium, verre
Base chimique	Dispersion acrylique à base d'eau
Temps de séchage	3 mm / 24 h
Mouvement	< 50 %
Valeur de pH	~ 8-9
Homologations	ATE 11/0343 du 26/09/2011 ETA, UL, FM, Intertek



L'Agrément Technique Européen ATE 11/0343 peut être obtenu par simple demande auprès d'Hilti ou sur www.hilti.fr



Étanchéité aux fumées



Étanchéité à l'eau



Isolant acoustique



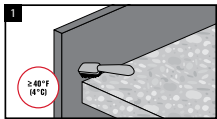
Désignation	Conditionneent	Code article
Spray pour joint CFS-SP WB blanc	1 pc	00430806
Spray pour joint CFS-SP WB rouge	1 pc	00430811

Les rapports d'essais / homologations / certifications ne contiennent aucune information sur la durée de vie d'un produit coupe-feu / assemblage. En effectuant ses propres essais de durée de vie dans des conditions de température et d'humidité extrêmes, Hilti fournit à ses clients une information de qualité quant à la fiabilité et l'espérance de vie en service des systèmes coupe-feu Hilti. Sur la base des cycles de vieillissement obtenus lors de ces essais et de notre expérience dans le domaine de la construction béton, nous pouvons affirmer que les systèmes coupe-feu Hilti ont une durée de vie d'environ 30 ans à partir de la date de fabrication.

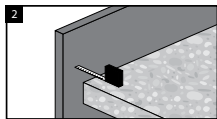
Merci de noter que la longue durée de vie des systèmes coupe-feu Hilti, donnée sur la base des essais sus-mentionnés, dépend d'un nombre de facteurs sur lesquels Hilti n'a en principe aucune influence (facteurs environnementaux tels que les conditions extérieures - chimie, etc.), et qui sont par ailleurs sujets aux conditions suivantes mentionnées ci-dessous qui doivent être strictement observées par l'utilisateur lors de la pose des systèmes coupe-feu Hilti :

- Stricte conformité aux instructions de pose, d'installation et autres instructions techniques
- Strict respect des autres conditions mentionnées dans les spécifications sur la durée de vie des systèmes coupe-feu Hilti, en particulier sur les contrôles réguliers et la maintenance effectuée, ainsi que sur l'utilisation prévue dans des conditions climatiques normales et dans les domaines d'application respectifs.

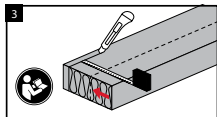
Instructions de pose



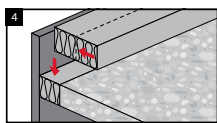
Les surfaces sur lesquelles le spray CFS-SP WB va être appliqué doivent être exemptes de débris, poussières, huile, moisissures, gel et cire et tous autres composants qui pourraient empêcher l'adhérence.



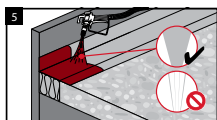
Mesurer l'espace entre les deux éléments.



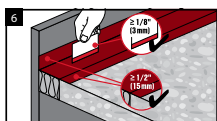
Couper la laine minérale à la taille requise conformément à l'homologation. Insérer la laine minérale dans l'espace en la comprimant à un minimum de 55% selon l'ATE.



Appliquer le spray pour joint Hilti en utilisant un pulvérisateur. Appliquer une couche régulière et uniforme.



Mesurer l'épaisseur du film humide (WFT). Vérifier qu'il est conforme aux exigences de l'homologation (épaisseur minimum, recouvrement).



Laisser le spray pour joint Hilti sécher complètement.
*Le temps de séchage dépend de la température, l'humidité de l'air et la ventilation.



Protéger le spray pour joint Hilti de l'eau et autres influences physiques (par ex. gel, dommage physique) pendant l'application et le temps de séchage.

Jointes linéaires

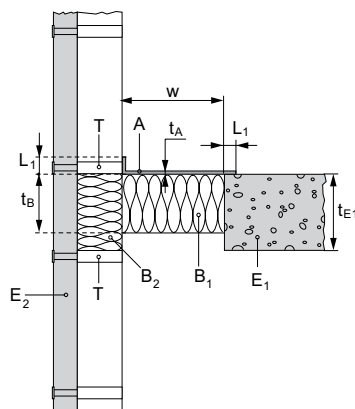
Calfeutrement de mur rideau

Le spray pour joint coupe-feu Hilti CFS-SP WB peut être utilisé pour calfeutrer les espaces entre planchers rigides et les murs rideaux avec de la laine minérale comme matériau de remplissage. En façade le spray est normalement appliqué en surface. Le plancher rigide en béton doit avoir une épaisseur minimum de 150 mm et une masse volumique minimum de 2400 kg/m³.

Orientation du joint	Type de support (E ₁) et épaisseur (t _{E1})	Mur rideau (E ₂)	Largeur de joint(w)	Capacité de mouvement	Classification E = intégrité I = isolation	Autres critères Description
Calfeutrement de joint entre planchers rigides et mur rideau	Plancher rigide ≥ 150mm	Mur rideau avec structure métallique (traverse, meneau), l'espace formé entre les panneaux et la structure rempli de panneaux de laine minérale de masse volumique minimum 120 kg/m ³ formant un bord de joint périmétrique, les traverses formant le support pour le spray pour joint CFS-SP WB.	10 – 200 mm	+/- 25%	EI 90 (EI 90-H-M 25-F-W 10 à 200)	Spray pour joint coupe-feu Hilti, épaisseur t _A = 3-5 mm film humide, résultant en un film sec d'environ 2 mm. Recouvrement sur le plancher rigide (L ₁) minimum 15 mm, avec laine minérale (B) ¹⁾ comme matériau de remplissage d'épaisseur t _B ≥ 150 mm, compression de la laine minérale ≥ 55%, distance minimum entre joints 1000 mm.

H=horizontal, M=Mouvement, F=fabriqué sur chantier, W= largeur de joint

¹⁾ Produit en laine minérale selon EN 13162 ou EN 14303, masse volumique 30 à 70 kg/m³, sans revêtement aluminium ou autre revêtement.



Caractéristiques du spray CFS-SP WB

Caractéristiques additionnelles

Les produits coupe-feu Hilti sont testés de manière complète et individuellement adaptés aux exigences techniques du bâtiment. En complément de leur rôle dans la construction en prévention passive contre l'incendie, les produits coupe-feu Hilti répondent également à d'autres critères de plus en plus importants. Le tableau ci-dessous résume les caractéristiques additionnelles du spray pour joint coupe-feu CFS-SP WB. L'évaluation de l'aptitude au service a été faite selon le guide ETAG 026 – Partie 2 et Partie 3.



Caractéristique	Evaluation	Norme, essai
Hygiène, santé et environnement Etanchéité à l'eau Substances dangereuses	Etanche à l'eau jusqu'à 1 m de hauteur d'eau ou 9806 Pa Le spray CFS-SP WB sont en conformité avec l'enregistrement, l'évaluation, l'homologation et la restriction des substances chimiques (REACH : Registration, Evaluation, Authorization and restriction of CHemicals).	ETAG 026-3 Fiche de données de sécurité
Protection contre les bruits (isolation contre les bruits aériens)	Un appareillage d'essai spécial a été utilisé pour simuler les conditions d'un calfeutrement d'un mur rideau. Largeur de joint 200 mm, profondeur de joint 200 mm Revêtement des deux côtés: Rw (C; Ctr) = 40 dB Dn, e, w (C; Ctr) = 55 dB Revêtement en surface: Rw (C; Ctr) = 37 dB Dn, e, w (C; Ctr) = 52 dB	EN 20140-10 EN ISO 140-1 EN 20140-3 EN ISO 10140-1 EN ISO 10140-2 EN ISO 10140-5 EN ISO 717-1
Durabilité et aptitude au service Capacité de mouvement	Catégorie Y _{1, (-20/+70)°C} (adapté à des températures comprises entre -20°C et +70°C)	Rapport technique EOTA TR 024 ETAG 026-3
	La capacité de mouvement de 25 % a été vérifiée avec un essai à petite échelle.	ISO 11600
Sécurité pendant utilisation Résistance mécanique et stabilité Résistance aux chocs/mouvement Adhérence	Résistance à un choc de 10 Nm sans dommage. L'adhérence est couverte par l'essai de résistance aux chocs et de capacité de mouvement.	ETAG 026-3
Réaction au feu	Classe E	EN 13501-1

Service

Avec plus de 20 années d'expérience à l'échelle mondiale, Hilti est l'un des leaders sur le marché des systèmes coupe-feu. Hilti vous aide dans vos projets coupe-feu par :

- une expertise technique de nos ingénieurs
- une documentation technique complète
- des formations et démonstrations sur chantier
- une logistique sophistiquée
- un réseau international de spécialistes coupe-feu Hilti

Hilti. Performance. Fiabilité.

Hilti France | 1 rue Jean Mermoz | 78778 Magny les Hameaux | Service Clients T 0 805 01 05 05 | F 0 825 02 55 55 | www.hilti.fr

© 2012 | Hilti France | Hilti est une marque déposée du Groupe Hilti, Schaan, LI | Photos et textes non contractuels | Sous réserve d'erreur typographique | Toute reproduction interdite | MKT 05/2011